

Inspiron 15




5000 Series

Brukerhåndbok

Datamaskinmodell: Inspiron 5547
Forskriftmessig modell: P39F
Forskriftmessig type: P39F001



Merknader, forholdsregler og advarsler

-  **MERK:** En MERKNAD angir viktig informasjon som hjelper deg med å bruke datamaskinen bedre.
 -  **FORSIKTIG:** En FORHOLDSREGEL angir enten potensiell fare for maskinvaren eller for tap av data og forteller hvordan du kan unngå problemet.
 -  **ADVARSEL:** En ADVARSEL angir potensiell fare for skade på eiendom, for personskade eller for død.
-

Copyright © 2014 Dell Inc. Med enerett. Dette produktet er beskyttet av amerikanske og internasjonale lover og regler om copyright og intellektuell eiendom. Dell™ og Dell-logoen er varemerker som tilhører Dell Inc. i USA og/eller andre jurisdiksjoner. Alle andre merker og navn som er nevnt i dette dokumentet kan være varemerker som eies av deres respektive bedrifter.

2014 - 03

Rev. A00

Innholdsfortegnelse

Gjør følgende før du foretar arbeid inne i datamaskinen:	9
Før du begynner	9
Sikkerhetsanvisninger.....	9
Anbefalte verktøy.....	10
Etter at du har arbeidet inne i datamaskinen.....	11
Ta av bunndekselet.....	12
Fremgangsmåte.....	12
Sette på bunndekselet.....	14
Fremgangsmåte.....	14
Ta ut batteriet.....	15
Før jobben.....	15
Fremgangsmåte.....	15
Sette inn batteri.....	16
Fremgangsmåte.....	16
Etter jobben.....	16
Ta ut harddisken.....	17
Før jobben.....	17
Fremgangsmåte.....	18
Sette inn harddisken.....	20
Fremgangsmåte.....	20
Etter jobben.....	20

Fjerne minnemodul(er)	21
Før jobben.....	21
Fremgangsmåte.....	21
Sette på plass minnemodul(er)	22
Fremgangsmåte.....	22
Etter jobben.....	22
Ta ut trådløskortet	23
Før jobben.....	23
Fremgangsmåte.....	23
Sette inn trådløskortet	24
Fremgangsmåte.....	24
Etter jobben.....	24
Ta ut viften	25
Før jobben.....	25
Fremgangsmåte.....	25
Sette inn viften	28
Fremgangsmåte.....	28
Etter jobben.....	28
Ta av tastaturet	29
Før jobben.....	29
Fremgangsmåte.....	30
Sette på tastaturet	32
Fremgangsmåte.....	32
Legge tastaturkablene.....	32
Etter jobben.....	35


Ta av bunnrammen.....	36
Før jobben.....	36
Fremgangsmåte.....	37
Sette på grunnrammen.....	40
Fremgangsmåte.....	40
Etter jobben.....	40
Ta ut klokkebatteriet.....	41
Før jobben.....	41
Fremgangsmåte.....	42
Sette inn klokkebatteriet.....	43
Fremgangsmåte.....	43
Etter jobben.....	43
Ta av varmeavlederen.....	44
Før jobben.....	44
Fremgangsmåte.....	45
Sette inn varmeavlederen.....	46
Fremgangsmåte.....	46
Etter jobben.....	46
Ta ut I/U-kortet.....	47
Før jobben.....	47
Fremgangsmåte.....	48
Sette inn I/U-kortet.....	49
Fremgangsmåte.....	49
Etter jobben.....	49

Ta av høyttalerne.....	50
Før jobben.....	50
Fremgangsmåte.....	50
Sette inn høyttalerne.....	52
Fremgangsmåte.....	52
Etter jobben.....	52
Fjerne hovedkortet til Status-Light.....	53
Før jobben.....	53
Fremgangsmåte.....	53
Sette inn kortet med statuslampe.....	55
Fremgangsmåte.....	55
Etter jobben.....	55
Ta ut strømadapterporten.....	56
Før jobben.....	56
Fremgangsmåte.....	56
Sette inn strømadapterporten.....	58
Fremgangsmåte.....	58
Etter jobben.....	58
Ta ut hovedkortet.....	59
Før jobben.....	59
Fremgangsmåte.....	60
Sette inn hovedkortet.....	62
Fremgangsmåte.....	62
Etter jobben.....	62



Ta av skjermenheten.....	63
Før jobben.....	63
Fremgangsmåte.....	64
Sette på skjermenheten.....	66
Fremgangsmåte.....	66
Etter jobben.....	66
Ta av håndleddsstøtten.....	67
Før jobben.....	67
Fremgangsmåte.....	68
Sette på plass håndleddsstøtten.....	70
Fremgangsmåte.....	70
Etter jobben.....	70
Ta av skjermrammen.....	71
Før jobben.....	71
Fremgangsmåte.....	72
Sette på skjermrammen.....	73
Fremgangsmåte.....	73
Etter jobben.....	73
Ta av skjermpanelet.....	74
Før jobben.....	74
Fremgangsmåte.....	75
Sette på skjermpanelet.....	77
Fremgangsmåte.....	77
Etter jobben.....	77

Ta av skjermbrakettene.....	78
Før jobben.....	78
Fremgangsmåte.....	79
Sette på skjermbrakettene.....	80
Fremgangsmåte.....	80
Etter jobben.....	80
Fjerne kameraet.....	81
Før jobben.....	81
Fremgangsmåte.....	82
Sette inn kameraet.....	83
Fremgangsmåte.....	83
Etter jobben.....	83
Sette på skjermens bakdeksel og antenneenheten.....	84
Før jobben.....	84
Fremgangsmåte.....	84
Sette på skjermens bakdeksel og antenneenheten.....	86
Fremgangsmåte.....	86
Etter jobben.....	86
Flash-oppdatere BIOS.....	87
Få hjelp og kontakte Dell.....	88
Selvhjelpsressurer.....	88
Kontakte Dell.....	89

Gjør følgende før du foretar arbeid inne i datamaskinen:


 **FORSIKTIG:** For å unngå å skade komponenter og kort må du holde dem i kantene og unngå å berøre pinner og kontakter.


Før du begynner

- 1 Lagre og lukk alle åpne filer, og avslutt alle åpne programmer.
 - 2 Slå av datamaskinen.
 - Windows 8: Flytt musepekeren til øverste eller øverst høyre eller nederst høyre hjørne av skjermen for å åpne sidepanelet med amulettene. Klikk deretter på **Settings (Innstillinger)** → **Power (Strøm)** → **Shut down (Slå av)**.
 - Windows 7: Klikk på **Start**  → **Shut down (Slå av)**.
-  **MERK:** Hvis du bruker et annet operativsystem, må du se dokumentasjonen til operativsystemet for å finne instruksjoner for hvordan du avslutter og slår av.
- 3 Koble datamaskinen og alt tilkoblet utstyr fra strømuttakene.
 - 4 Koble fra alle kablene som f.eks. telefonkabler, nettverkskabler, osv. fra datamaskinen.
 - 5 Koble fra alle tilkoblede enheter og tilkoblet perifert utstyr som f.eks. tastatur, mus, skjerm, osv. fra datamaskinene.
 - 6 Fjern eventuelle minnekort og optiske plater fra datamaskinen.

Sikkerhetsanvisninger

Følg disse retningslinjene for sikkerhet for å verne om din egen sikkerhet og beskytte datamaskinen mot mulig skade.

 **ADVARSEL:** Før du gjør noe arbeid inne i datamaskinen, må du lese sikkerhetsinformasjonen som fulgte med datamaskinen. Se mer informasjon om gode arbeidsvaner på hjemmesiden for overholdelse av forskrifter på dell.com/regulatory_compliance.

 **ADVARSEL:** Koble fra alle strømkilder før du åpner datamaskindekselet eller paneler. Når du er ferdig med arbeidet inni datamaskinen, setter du plass alle deksler, paneler og skruer før du kobler til strømkilden.


- △ **FORSIKTIG:** Sørg for at arbeidsflaten er plan og ren slik at du ikke skader datamaskinen.
- △ **FORSIKTIG:** For å unngå å skade komponenter og kort må du holde dem i kantene og unngå å berøre pinner og kontakter.
- △ **FORSIKTIG:** Det er bare sertifiserte serviceteknikere som er autorisert til å ta av datamaskindekslet og få tilgang til de innvendige komponentene i datamaskinen. Se sikkerhetsinstruksjonene hvis du trenger fullstendig informasjon om forholdsregler for sikkerhet, utføring av arbeid inne i datamaskinen og beskyttelse mot elektrostatisk utladning.
- △ **FORSIKTIG:** Før du berører noe inne i datamaskinen bør du jorde deg selv ved å berøre en ulakkeret metallflate, f.eks metallet på baksiden av datamaskinen. Mens du arbeider bør du ved jevne mellomrom berøre en ulakkeret metallflate for å utlade statisk elektrisitet som kan skade de interne komponentene.
- △ **FORSIKTIG:** Når du kobler fra en kabel, må du trekke i kontakten eller uttrekkstappen, ikke i selve kablet. Enkelte kabler har kontakter med sperretapper. Når du kobler fra kabler, må du trekke dem rett og jevnt ut for å unngå å bøye kontaktpinnene. Når du skal koble til kabler, må du først kontrollere at begge kontaktene er riktig orientert og innrettet.
- △ **FORSIKTIG:** Når du skal koble fra en nettverkskabel, må du først koble kablet fra datamaskinen og deretter fra nettverksenheten.
- △ **FORSIKTIG:** Trykk inn og løs ut eventuelle kort fra mediekortleseren.

Anbefalte verktøy

Veiledningene i dette dokumentet kan kreve at du bruker følgende verktøy:

- Stjerneskrudjern
- Plastspiss

Etter at du har arbeidet inne i datamaskinen

 **FORSIKTIG:** Hvis du lar løse skruer ligge igjen inne i datamaskinen din, kan dette skade datamaskinen slik at den ikke fungerer.

- 1 Skru inn alle skruer og påse at det ikke er noen løse skruer inne i datamaskinen.
- 2 Koble til alle eksterne enheter, perifert utstyr og kabler som ble koblet fra under arbeid med datamaskinen.
- 3 Sett inn alle mediekort, plater og andre deler som ble fjernet under arbeid med datamaskinen.
- 4 Koble til datamaskinen og alle tilkoblede enheter i strømuttakene.
- 5 Slå på datamaskinen.

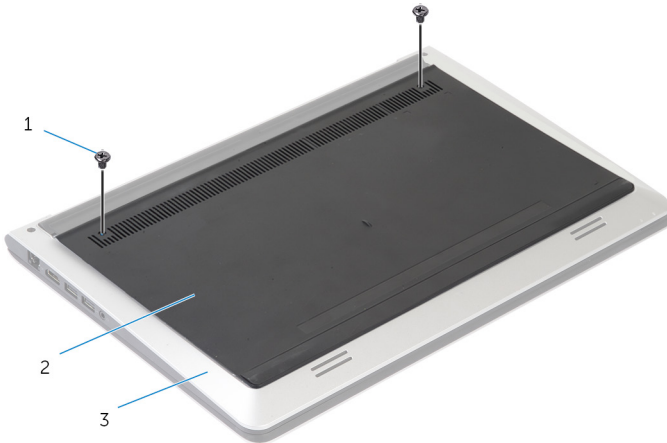
Ta av bunndekselet



ADVARSEL: Før du gjør arbeid inni datamaskin, les sikkerhetsinformasjonen som fulgte med datamaskinen, og følg trinnene i [Før du gjør noe inni datamaskinen](#). Etter at du har utført arbeid inni datamaskinen skal du følge instruksjonene i [Etter at du har utført arbeid i datamaskinen](#). Se hjemmesiden som gjelder etterlevelse av lovpålagte krav, på dell.com/regulatory_compliance.

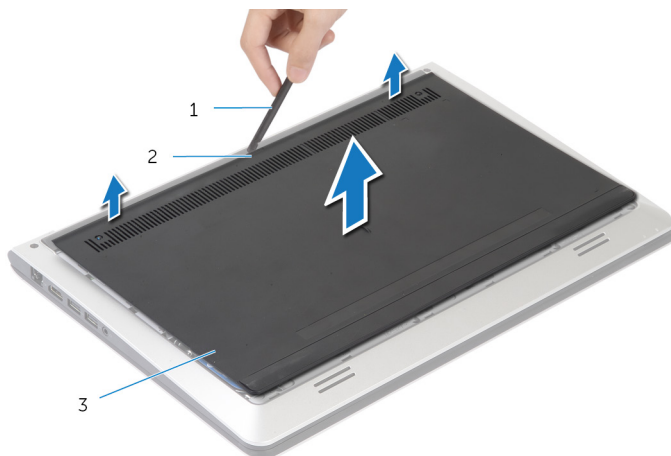
Fremgangsmåte

- 1 Lukk skjermen, og snu datamaskinen.
- 2 Skru ut skruene som fester bunndekselet til bunnrammen.



- 1 skruer (2)
- 2 bunndeksel
- 3 bunnramme

3 Bruk en plastspiss for å lirke brunndekselet av brunnrammen.



1 plastspiss

2 hakk

3 bunndeksel

Sette på bunndekselet



ADVARSEL: Før du gjør arbeid inni datamaskin, les sikkerhetsinformasjonen som fulgte med datamaskinen, og følg trinnene i [Før du gjør noe inni datamaskinen](#). Etter at du har utført arbeid inni datamaskinen skal du følge instruksjonene i [Etter at du har utført arbeid i datamaskinen](#). Se hjemmesiden som gjelder etterlevelse av lovpålagte krav, på dell.com/regulatory_compliance.

Fremgangsmåte

- 1 Skyv tappene på bunndekselet inn i bunnrammen, og klikk bunndekselet på plass.
- 2 Skru inn skruene som fester bunndekselet til bunnrammen.

Ta ut batteriet

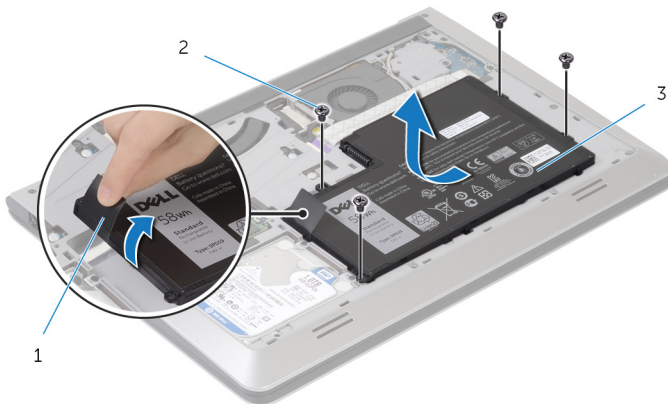
- ⚠ ADVARSEL:** Før du gjør arbeid inni datamaskin, les sikkerhetsinformasjonen som fulgte med datamaskinen, og følg trinnene i [Før du gjør noe inni datamaskinen](#). Etter at du har utført arbeid inni datamaskinen skal du følge instruksjonene i [Etter at du har utført arbeid i datamaskinen](#). Se hjemmesiden som gjelder etterlevelse av lovpålagte krav, på dell.com/regulatory_compliance.

Før jobben

Ta av [bunndekslet](#).

Fremgangsmåte

- 1 Skru ut skruene som fester batteriet til bunnrammen.
- 2 Bruk uttrekkstappen for å skyve og løfte batteriet av bunnrammen.



- | | | | |
|---|--------------|---|------------|
| 1 | uttrekkstapp | 2 | skruer (4) |
| 3 | batteri | | |

- 3 Snu datamaskinen, åpne skjermen, og trykk på strømknappen i omtrent fem sekunder for å jorde hovedkortet.

Sette inn batteri



ADVARSEL: Før du gjør arbeid inni datamaskin, les sikkerhetsinformasjonen som fulgte med datamaskinen, og følg trinnene i [Før du gjør noe inni datamaskinen](#). Etter at du har utført arbeid inni datamaskinen skal du følge instruksjonene i [Etter at du har utført arbeid i datamaskinen](#). Se hjemmesiden som gjelder etterlevelse av lovpålagte krav, på dell.com/regulatory_compliance.

Fremgangsmåte

- 1 Juster skruehullene på batteriet etter skruehullene på bunnrammen, og trykk ned på batteriet for å koble det til batterikontakten.
- 2 Skru inn skruene som fester batteriet til bunnrammen.

Etter jobben

Sett på [bunndekselet](#).

Ta ut harddisken



ADVARSEL: Før du gjør arbeid inni datamaskin, les sikkerhetsinformasjonen som fulgte med datamaskinen , og følg trinnene i [Før du gjør noe inni datamaskinen](#). Etter at du har utført arbeid inni datamaskinen skal du følge instruksjonene i [Etter at du har utført arbeid i datamaskinen](#). Se hjemmesiden som gjelder etterlevelse av lovpålagte krav, på dell.com/regulatory_compliance.



FORSIKTIG: Harddisker er skjøre. Vær forsiktig når du håndterer harddisken.



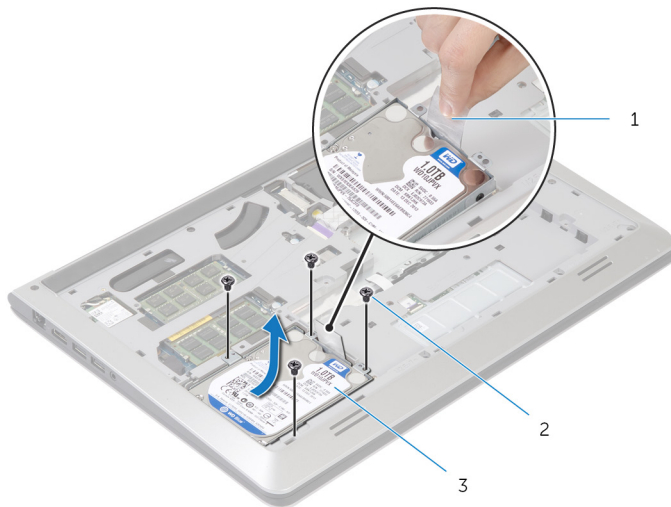
FORSIKTIG: For å unngå tap av data må du ikke ta ut harddisken mens datamaskinen er slått på eller i hvilemodus.

Før jobben

- 1 Ta av [bunndekslet](#).
- 2 Ta ut [batteriet](#)

Fremgangsmåte

- 1 Skru ut skruene som fester harddiskenheten til bunnrammen.
- 2 Bruk uttrekkstappen, og skyv harddiskenheten ut av bunnrammen.

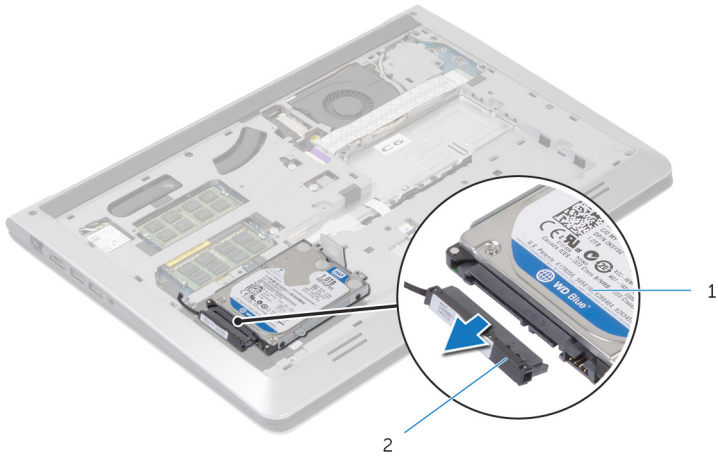


1 uttrekkstapp

2 skruer (4)

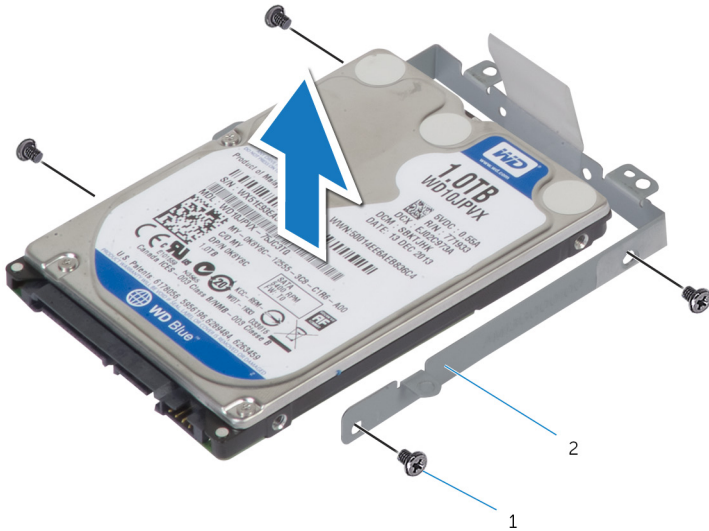
3 harddiskenhet

3 Koble harddiskkabelen fra harddisken.




4 Fjern skruene som fester harddisken til harddiskbraketten.

5 Løft harddisken av harddiskbraketten



Sette inn harddisken

 **ADVARSEL:** Før du gjør arbeid inni datamaskin, les sikkerhetsinformasjonen som fulgte med datamaskinen, og følg trinnene i [Før du gjør noe inni datamaskinen](#). Etter at du har utført arbeid inni datamaskinen skal du følge instruksjonene i [Etter at du har utført arbeid i datamaskinen](#). Se hjemmesiden som gjelder etterlevelse av lovpålagte krav, på dell.com/regulatory_compliance.

 **FORSIKTIG:** Harddisker er skjøre. Vær forsiktig når du håndterer harddisken.

Fremgangsmåte

- 1 Plasser harddisken i harddiskbraketten, og juster skruehullene på harddiskbraketten etter skruehullene på harddisken.
- 2 Skru inn skruene som fester harddiskbraketten til harddisken.
- 3 Koble harddiskkabelen til harddisken.
- 4 Skyv harddisken inn i bunnrammen, og juster skruehullene på harddiskenheten etter skruehullene på bunnrammen.
- 5 Skru inn skruene som fester harddiskenheten til bunnrammen.

Etter jobben

- 1 Sett inn [batteriet](#).
- 2 Sett på [bunndekselet](#).

Fjerne minnemodul(er)

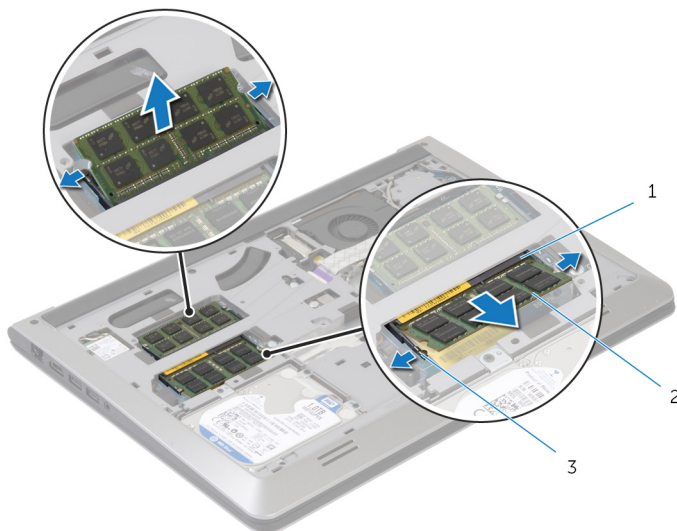
- ⚠ ADVARSEL:** Før du gjør arbeid inni datamaskin, les sikkerhetsinformasjonen som fulgte med datamaskinen, og følg trinnene i [Før du gjør noe inni datamaskinen](#). Etter at du har utført arbeid inni datamaskinen skal du følge instruksjonene i [Etter at du har utført arbeid i datamaskinen](#). Se hjemmesiden som gjelder etterlevelse av lovpålagte krav, på dell.com/regulatory_compliance.

Før jobben

- 1 Ta av [bunndekslet](#).
- 2 Ta ut [batteriet](#)

Fremgangsmåte

- 1 Bruk fingertuppene til å skille sikkerhetsklommene fra hverandre på hver ende av minnemodulsporet, helt til minnemodulen spretter opp.



- | | | | |
|---|----------------|---|------------|
| 1 | minnemodulspor | 2 | minnemodul |
| 3 | festeklips | | |

- 2 Skyv og ta minnemodulen ut av minnemodulsporet.

Sette på plass minnemodul(er)



ADVARSEL: Før du gjør arbeid inni datamaskin, les sikkerhetsinformasjonen som fulgte med datamaskinen, og følg trinnene i [Før du gjør noe inni datamaskinen](#). Etter at du har utført arbeid inni datamaskinen skal du følge instruksjonene i [Etter at du har utført arbeid i datamaskinen](#). Se hjemmesiden som gjelder etterlevelse av lovpålagte krav, på dell.com/regulatory_compliance.

Fremgangsmåte

- 1 Juster hakket på minnemodulen etter tapen på minnemodulkontakten.
- 2 Skyv minnemodulen godt inn i kontakten i en vinkel, og trykk minnemodulen ned slik at den klikker på plass.



MERK: Hvis du ikke hører et klikk, må du ta ut minikortet og sette det inn på nytt.

Etter jobben

- 1 Sett inn [batteriet](#).
- 2 Sett på [bunndekselet](#).

Ta ut trådløskortet



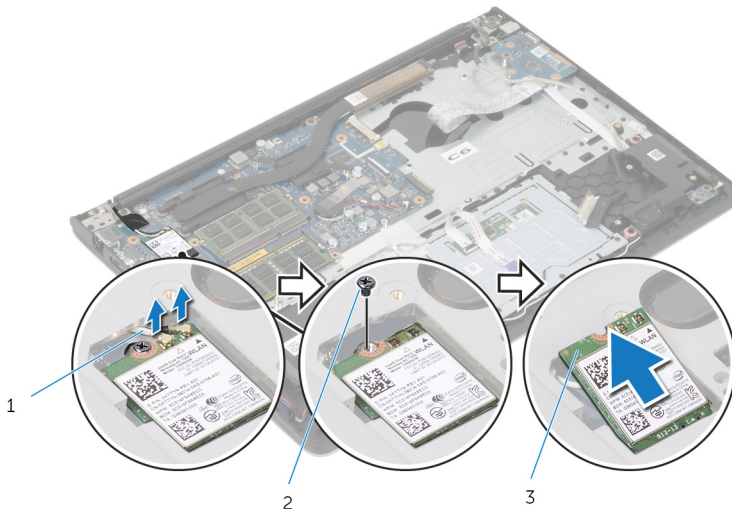
ADVARSEL: Før du gjør arbeid inni datamaskin, les sikkerhetsinformasjonen som fulgte med datamaskinen, og følg trinnene i [Før du gjør noe inni datamaskinen](#). Etter at du har utført arbeid inni datamaskinen skal du følge instruksjonene i [Etter at du har utført arbeid i datamaskinen](#). Se hjemmesiden som gjelder etterlevelse av lovpålagte krav, på dell.com/regulatory_compliance.

Før jobben

- 1 Ta av [bunndekslet](#).
- 2 Ta ut [batteriet](#)

Fremgangsmåte

- 1 Koble antennekablene fra trådløskortet.
- 2 Skru ut skruen som fester det trådløse kortet til hovedkortet.
- 3 Løft trådløskortet, og skyv og ta det ut av hovedkortet.




1 antennekabler


2 skrue

3 trådløskort

Sette inn trådløskortet

 **ADVARSEL:** Før du gjør arbeid inni datamaskin, les sikkerhetsinformasjonen som fulgte med datamaskinen, og følg trinnene i [Før du gjør noe inni datamaskinen](#). Etter at du har utført arbeid inni datamaskinen skal du følge instruksjonene i [Etter at du har utført arbeid i datamaskinen](#). Se hjemmesiden som gjelder etterlevelse av lovpålagte krav, på dell.com/regulatory_compliance.

Fremgangsmåte

 **FORSIKTIG:** For å unngå skade på trådløskortet må du ikke legge noen kabler under det.

- 1 Juster sporet på trådløskortet med tappen på trådløskortsporet, og skyv kortet inn i sporet.
- 2 Skru inn skruen som fester trådløskortet til hovedkortet.
- 3 Koble antennekablene til trådløskortet. Følgende tabell inneholder fargeskjemaet til antennekablene som gjelder trådløskortet som støttes av din datamaskin.

Kontakter på det trådløskortet	Farge antennekabel
Hoved (hvit trekant)	Hvit
Hjelpekontakt (svart trekant)	Svart

Etter jobben

- 1 Sett inn [batteriet](#).
- 2 Sett på [bunndekselet](#).

Ta ut viften



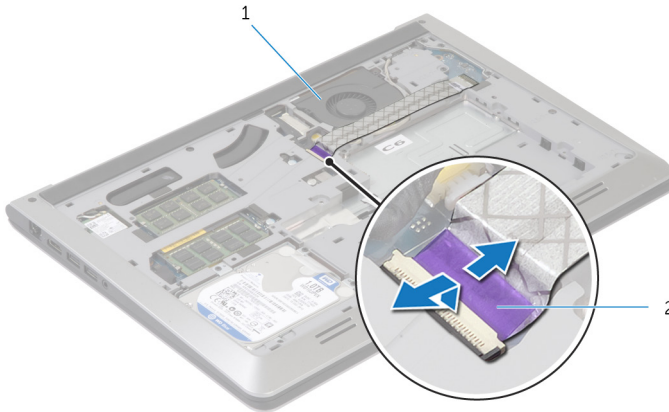
ADVARSEL: Før du gjør arbeid inni datamaskin, les sikkerhetsinformasjonen som fulgte med datamaskinen, og følg trinnene i [Før du gjør noe inni datamaskinen](#). Etter at du har utført arbeid inni datamaskinen skal du følge instruksjonene i [Etter at du har utført arbeid i datamaskinen](#). Se hjemmesiden som gjelder etterlevelse av lovpålagte krav, på dell.com/regulatory_compliance.

Før jobben

- 1 Ta av [bunndekslet](#).
- 2 Ta ut [batteriet](#)

Fremgangsmåte

- 1 Løft låsen, og koble fra I/U-kortkabelen fra hovedkortet.
- 2 Fjern I/O-kortkabelen fra viften.

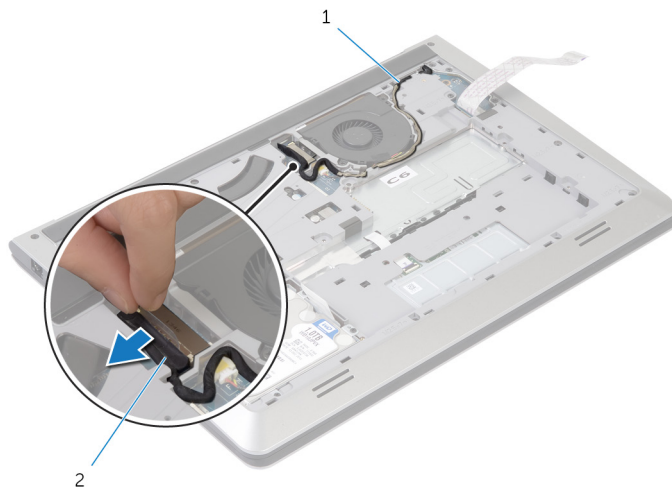


1 vifte

2 I/U-kortkabel

- 3 Koble skjermkabelen fra hovedkortet.

- 4** Noter deg hvordan skjermkabelen er lagt, og fjern kablen fra føringssporene.

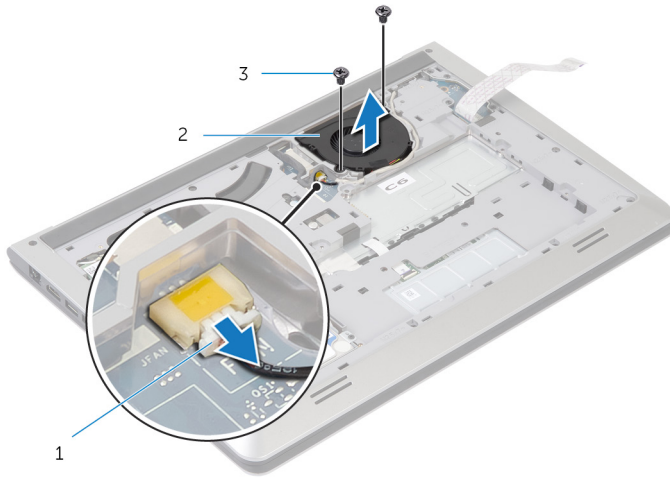


1 kabelføring

2 skjermkabel

- 5** Koble viftekabelen fra hovedkortet.
- 6** Noter deg hvordan viftekabelen er lagt, og fjern kablen fra føringssporene.

7 Skru ut skruene som fester viften til bunrammen.



1 viftekabel

2 vifte

3 skruer (2)

8 Løft viften av bunrammen.

Sette inn viften



ADVARSEL: Før du gjør arbeid inni datamaskin, les sikkerhetsinformasjonen som fulgte med datamaskinen, og følg trinnene i [Før du gjør noe inni datamaskinen](#). Etter at du har utført arbeid inni datamaskinen skal du følge instruksjonene i [Etter at du har utført arbeid i datamaskinen](#). Se hjemmesiden som gjelder etterlevelse av lovpålagte krav, på dell.com/regulatory_compliance.

Fremgangsmåte

- 1 Juster skruehullene på viften etter skruehullene på bunnrammen.
- 2 Skru inn skruene som fester viften til bunnrammen.
- 3 Før antennekabelen gjennom kabelføringene i bunnrammen.
- 4 Koble viftekabelen til hovedkortet.
- 5 Før skjermkabelen gjennom kabelføringene i bunnrammen.
- 6 Koble skjermkabelen til hovedkortet.
- 7 Fest kabelen til I/U-kortet til viften.
- 8 Skyv I/U-kortkabelen inn i I/U-kortkabelkontakten, og trykk ned på låsen for å feste kabelen.

Etter jobben

- 1 Sett inn [batteriet](#).
- 2 Sett på [bunndekselet](#).

Ta av tastaturet



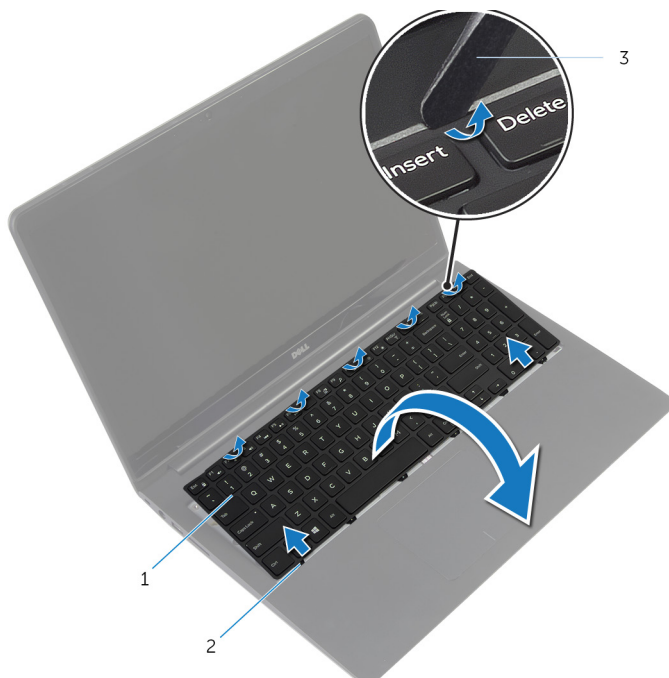
ADVARSEL: Før du gjør arbeid inni datamaskin, les sikkerhetsinformasjonen som fulgte med datamaskinen , og følg trinnene i [Før du gjør noe inni datamaskinen](#). Etter at du har utført arbeid inni datamaskinen skal du følge instruksjonene i [Etter at du har utført arbeid i datamaskinen](#). Se hjemmesiden som gjelder etterlevelse av lovpålagte krav, på dell.com/regulatory_compliance.

Før jobben

- 1 Ta av [bunndekslet](#).
- 2 Ta ut [batteriet](#)

Fremgangsmåte

- 1 Snu datamaskinen opp-ned, og åpne skjermen så langt som mulig.
- 2 Bruk en plastspiss, løsne tappene forsiktig som fester tastaturet til håndleddstøtten.




1 tastatur

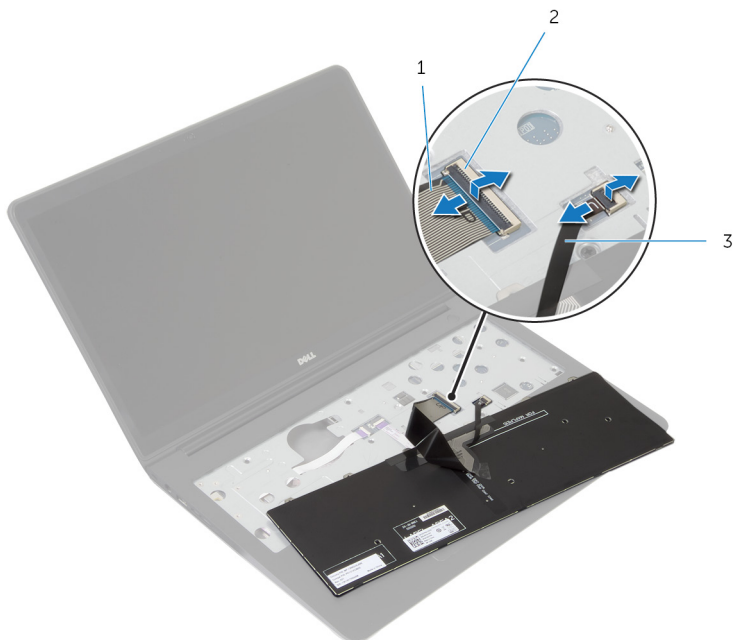
2 tapper (6)

3 plastspiss

- 3 Snu tastaturet forsiktig opp-ned, og plasser det på håndleddstøtten.

- 4 Løft låsene, og koble tastaturet og tastaturlyskablene fra hovedkortet.

 **MERK:** Det finnes bare en tastaturlyskabel hvis den bærbare maskinen ble levert med bakgrunnsbelyst tastatur.




1 tastaturkabel

2 lås


3 tastaturlyskabel

- 5 Løft tastaturet sammen med kablene vekk fra håndleddstøtten.

Sette på tastaturet

 **ADVARSEL:** Før du gjør arbeid inni datamaskin, les sikkerhetsinformasjonen som fulgte med datamaskinen, og følg trinnene i [Før du gjør noe inni datamaskinen](#). Etter at du har utført arbeid inni datamaskinen skal du følge instruksjonene i [Etter at du har utført arbeid i datamaskinen](#). Se hjemmesiden som gjelder etterlevelse av lovpålagte krav, på dell.com/regulatory_compliance.

Fremgangsmåte


 **MERK:** Hvis du installerer et nytt tastatur, legges kablene på samme måten som det gamle tastaturet. Se "[Legge tastaturkablene](#)" for å finne ytterligere informasjon.

- 1 Skyv tastaturet og kablene til bakgrunnslyset på tastaturet inn i kontaktene, og trykk ned låsene for å feste kablene.
- 2 Snu tastaturet over, skyv tappene på tastaturet inn i sporene på håndleddstøtten, og klikk tastaturet på plass.

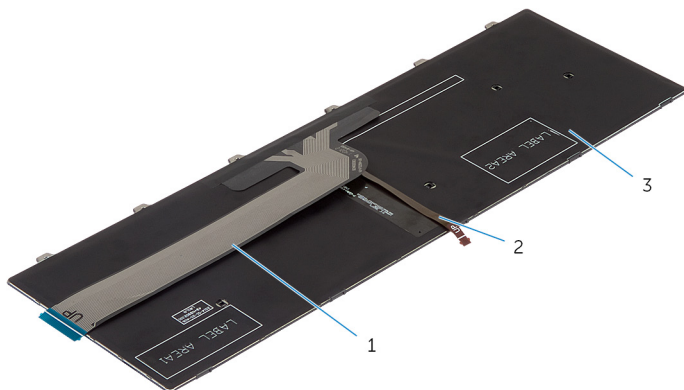
Legge tastaturkablene

 **FORSIKTIG:** Ikke bruk for mye trykk når kablene legges.


Kablene på tastaturet er ikke brettet sammen når du får et erstatningstastur. Følg disse instruksjonene for å legge erstatningstasturet på samme måten som de ble lagt i det gamle tastaturet.

 **MERK:** Kabelen til tasturbaklyset finnes bare på tastaturer med baklys.

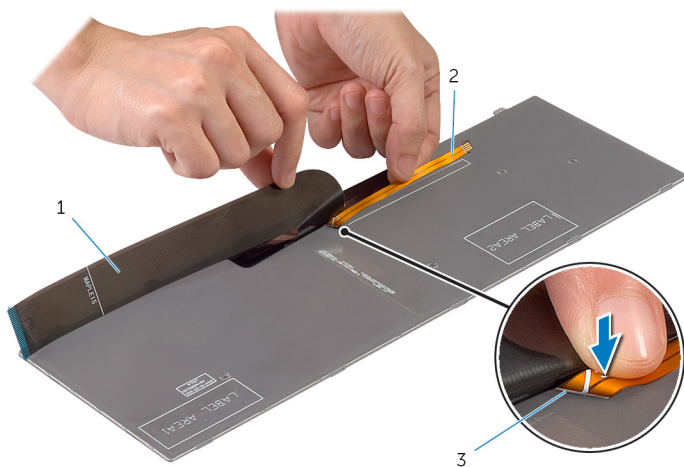
- 1 Plasser tastaturet på en jevn og ren flate.



- 1 tastaturkabel
- 2 tastaturlyskabel
- 3 tastatur

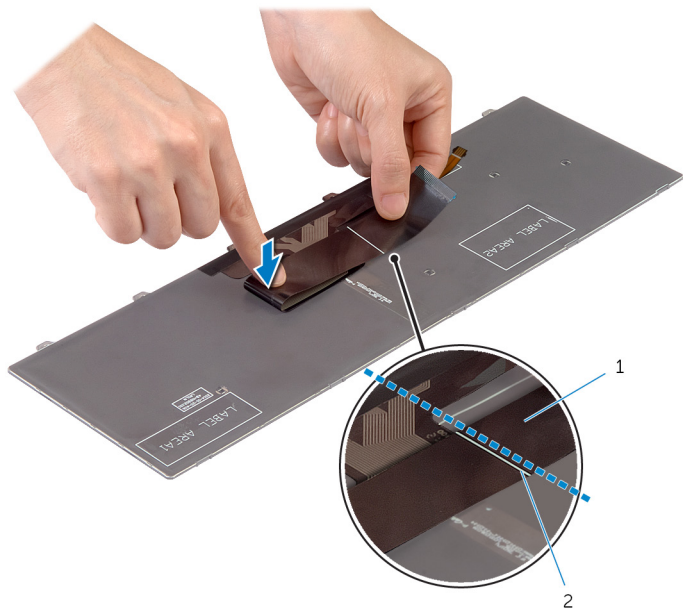
 **FORSIKTIG:** Ikke bruk for mye trykk når kablene legges.

- 2 Løft tastaturkabelen, og legg tastaturlyskabelen forsiktig langs brettelinjen.



- 1 tastaturkabel
- 2 tastaturlyskabel
- 3 brettelinje

3 Bruk justeringslinjen for å legge tastaturkabelen forsiktig på plass.



1 tastaturkabel

2 justeringslinje



Etter jobben

- 1 Sett inn [batteriet](#).
- 2 Sett på [bunndekselet](#).

Ta av bunnrammen



ADVARSEL: Før du gjør arbeid inni datamaskin, les sikkerhetsinformasjonen som fulgte med datamaskinen , og følg trinnene i [Før du gjør noe inni datamaskinen](#). Etter at du har utført arbeid inni datamaskinen skal du følge instruksjonene i [Etter at du har utført arbeid i datamaskinen](#). Se hjemmesiden som gjelder etterlevelse av lovpålagte krav, på dell.com/regulatory_compliance.

Før jobben

- 1 Ta av [bunndekselet](#).
- 2 Ta ut [batteriet](#)
- 3 Følg fremgangs måten fra trinn 1 til trinn 3 for å ta ut [harddisken](#).
- 4 Ta av [viften](#).
- 5 Ta av [tastaturet](#).

Fremgangsmåte

- 1 Snu datamaskinen opp ned, og åpne skjermen.
- 2 Løft låsene, og koble statuslampekabelen og styreplatekabelen fra hovedkortet.

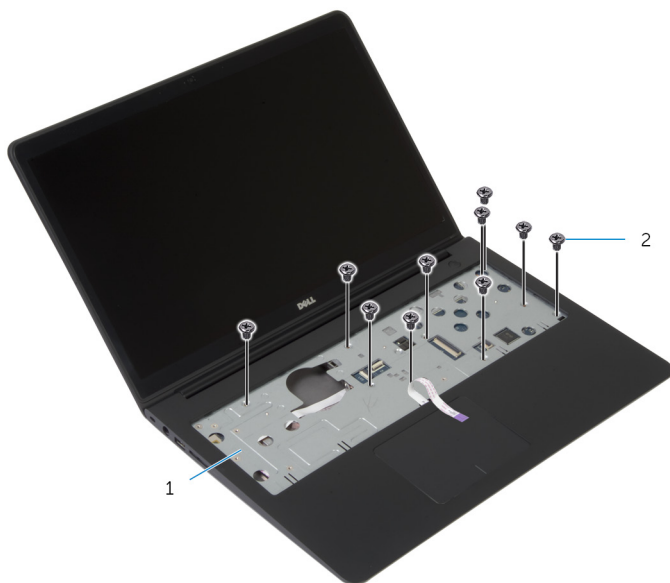


1 statuslampekabel

2 lås

3 styreplatekabel

- 3** Fjern skruene som fester bunrammen til håndleddstøtten.



1 håndleddstøtte

2 skruer (10)

- 4** Lukk skjermen, og snu datamaskinen.

- 5 Fjern skruene som fester bunrammen til håndleddstøtten.



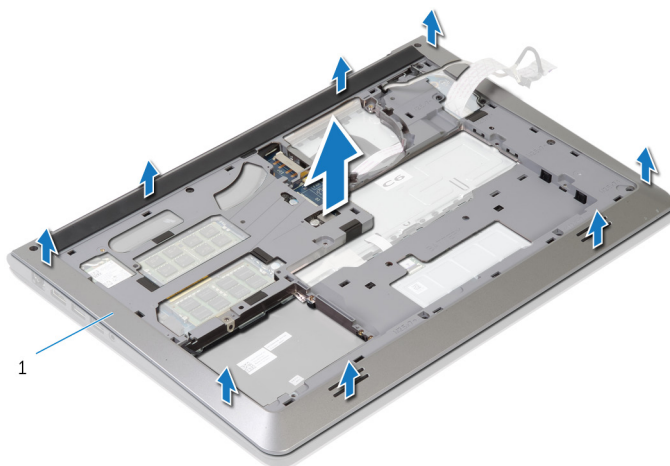
1 skruer (9)

2 bunramme

- 6 Bruk fingertuppene, begynn bak, og lirk opp bunrammen fra håndleddstøtten.



MERK: Kontroller at skjermkabelen er fjernet helt fra kabelføringene på bunrammen.



1 bunramme

Sette på grunnrammen



ADVARSEL: Før du gjør arbeid inni datamaskin, les sikkerhetsinformasjonen som fulgte med datamaskinen, og følg trinnene i [Før du gjør noe inni datamaskinen](#). Etter at du har utført arbeid inni datamaskinen skal du følge instruksjonene i [Etter at du har utført arbeid i datamaskinen](#). Se hjemmesiden som gjelder etterlevelse av lovpålagte krav, på dell.com/regulatory_compliance.

Fremgangsmåte

- 1 Skyv skjermkabelen og I/U-kortkabelen gjennom sporene på bunnrammen.
- 2 Juster tappene på bunnrammen etter sporene på håndleddstøtten, og klikk bunnrammen på plass.
- 3 Sett inn skruene som fester bunnrammen til håndleddstøtten.
- 4 Snu datamaskinen opp ned, og åpne skjermen.
- 5 Sett inn skruene som fester bunnrammen til håndleddstøtten.
- 6 Skyv statuslampekabelen og styreplatekablene inn i kontakten på hovedkortet, og trykk ned låsene som for å feste kablene.

Etter jobben

- 1 Sett på [tastaturet](#).
- 2 Sett inn [yiften](#).
- 3 Følg fremgangsmåten fra trinn 3 til trinn 5 for å sette inn [harddisken](#).
- 4 Sett inn [batteriet](#).
- 5 Sett på [bunndekselet](#).

Ta ut klokkebatteriet



ADVARSEL: Før du gjør arbeid inni datamaskin, les sikkerhetsinformasjonen som fulgte med datamaskinen, og følg trinnene i [Før du gjør noe inni datamaskinen](#). Etter at du har utført arbeid inni datamaskinen skal du følge instruksjonene i [Etter at du har utført arbeid i datamaskinen](#). Se hjemmesiden som gjelder etterlevelse av lovpålagte krav, på dell.com/regulatory_compliance.



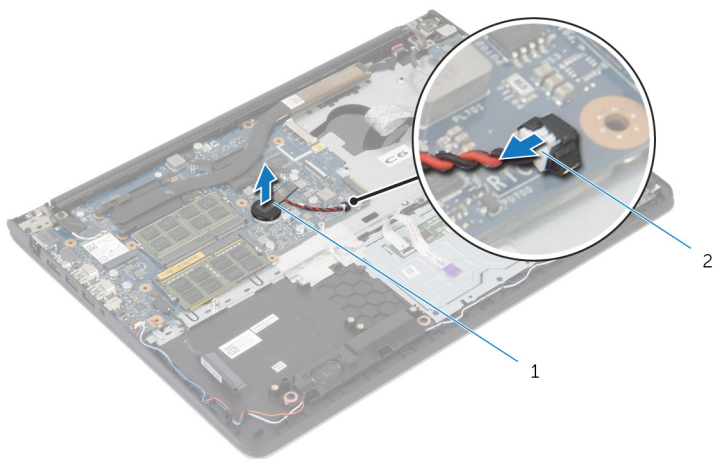
FORSIKTIG: Når du tar ut klokkebatteriet, blir BIOS-innstillingene tilbakestilt til standardverdiene. Det anbefales at du noterer ned BIOS-innstillingene før du tar ut klokkebatteriet.

Før jobben

- 1 Ta av [bunndekslet](#).
- 2 Ta ut [batteriet](#)
- 3 Følg fremgangsmåten fra trinn 1 til trinn 3 for å ta ut [harddisken](#).
- 4 Ta ut [viften](#).
- 5 Ta av [tastaturet](#).
- 6 Ta av [bunnrammen](#).

Fremgangsmåte

- 1 Koble kabelen til klokkebatteriet fra hovedkortet.



1 klokkebatteri

2 klokkebatterikabel

- 2 Fjern knappecellebatteriet fra hovedkortet.
- 3 Løft knappecellebatteriet sammen med kabelen ut av hovedkortet.

Sette inn klokkebatteriet



ADVARSEL: Før du gjør arbeid inni datamaskin, les sikkerhetsinformasjonen som fulgte med datamaskinen, og følg trinnene i [Før du gjør noe inni datamaskinen](#). Etter at du har utført arbeid inni datamaskinen skal du følge instruksjonene i [Etter at du har utført arbeid i datamaskinen](#). Se hjemmesiden som gjelder etterlevelse av lovpålagte krav, på dell.com/regulatory_compliance.

Fremgangsmåte

- 1 Fest klokkebatteriet til hovedkortet.
- 2 Koble kabelen til klokkebatteriet til hovedkortet.

Etter jobben

- 1 Sett på [bunnrammen](#).
- 2 Sett på [tastaturet](#).
- 3 Sett inn [viften](#).
- 4 Følg fremgangsmåten fra trinn 3 til trinn 5 for å sette inn [harddisken](#).
- 5 Sett inn [batteriet](#).
- 6 Sett på [bunndekselet](#).

Ta av varmeavlederen



ADVARSEL: Før du gjør arbeid inni datamaskin, les sikkerhetsinformasjonen som fulgte med datamaskinen, og følg trinnene i [Før du gjør noe inni datamaskinen](#). Etter at du har utført arbeid inni datamaskinen skal du følge instruksjonene i [Etter at du har utført arbeid i datamaskinen](#). Se hjemmesiden som gjelder etterlevelse av lovpålagte krav, på dell.com/regulatory_compliance.



ADVARSEL: Varmeavlederenheten kan bli svært varm under normal drift. La varmeavlederen bli kald nok før du tar på den.



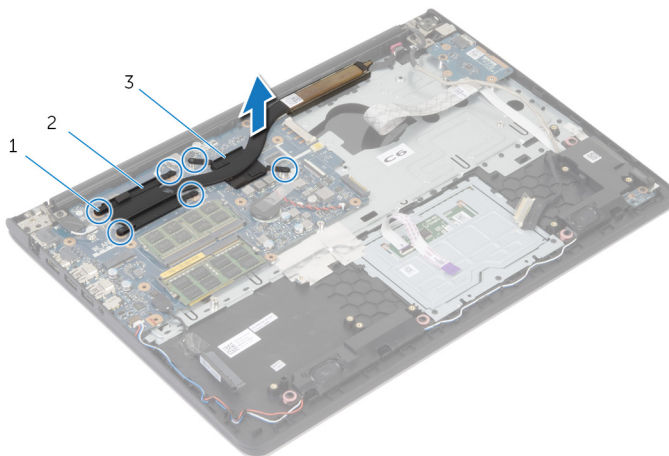
FORSIKTIG: For å sikre maksimal avkjøling av prosessoren må du ikke berøre varmeoverføringsområdene på varmeavlederen. Olje fra huden din kan redusere varmeoverføringsegenskapene til kjølepastaen.

Før jobben

- 1 Ta av [bunndekslet](#).
- 2 Ta ut [batteriet](#)
- 3 Følg fremgangsmåten fra trinn 1 til trinn 3 for å ta ut [harddisken](#).
- 4 Ta ut [viften](#).
- 5 Ta av [tastaturet](#).
- 6 Ta av [bunnrammen](#).

Fremgangsmåte

- 1 Løsne i rekkefølge (angitt på varmeavlederen) skruene som fester varmeavlederen til hovedkortet.



1 skruer (6)

2 prosessorens
varmeavleder


3 grafikkortets varmeavleder





MERK: Bildet viser en varmeavleder på bærbar maskin som ble levert med eget grafikkort. Varmelederen som ble levert på den bærbare maskinen med integrert grafikkort, hadde bare 4 skruer.

- 2 Løft varmeavlederen vekk fra hovedkortet.


Sette inn varmeavlederen

 **ADVARSEL:** Før du gjør arbeid inni datamaskin, les sikkerhetsinformasjonen som fulgte med datamaskinen, og følg trinnene i [Før du gjør noe inni datamaskinen](#). Etter at du har utført arbeid inni datamaskinen skal du følge instruksjonene i [Etter at du har utført arbeid i datamaskinen](#). Se hjemmesiden som gjelder etterlevelse av lovpålagte krav, på dell.com/regulatory_compliance.

 **FORSIKTIG:** Feil justering av varmeavlederen kan forårsake skade på hovedkortet og prosessoren.

 **MERK:** Det opprinnelig termiske fettet kan brukes på nytt hvis det opprinnelige hovedkortet og viften monteres på nytt sammen. Hvis hovedkortet eller viften byttes ut, skal du bruke den termiske puten som fulgte med settet, for å sikre at det oppnås termisk konduktivitet.

Fremgangsmåte

 **MERK:** Det opprinnelige termiske fettet kan brukes på nytt hvis det opprinnelige hovedkortet og viftet monteres på nytt sammen. Hvis hovedkortet eller viften skiftes ut, skal den termiske puten som fulgte med settet, brukes for å sikre at det oppnås termisk konduktivitet.

- 1 Juster skruehullene på varmeavlederen etter skruehullene på hovedkortet.
- 2 Skru inn i rekkefølge (angitt på varmeavlederen) skruene som fester varmeavlederen til hovedkortet.

Etter jobben

- 1 Sett på [bunnrammen](#).
- 2 Sett på [tastaturet](#).
- 3 Sett inn [viften](#).
- 4 Følg fremgangsmåten fra trinn 3 til trinn 5 for å sette inn [harddisken](#).
- 5 Sett inn [batteriet](#).
- 6 Sett på [bunndekselet](#).

Ta ut I/U-kortet



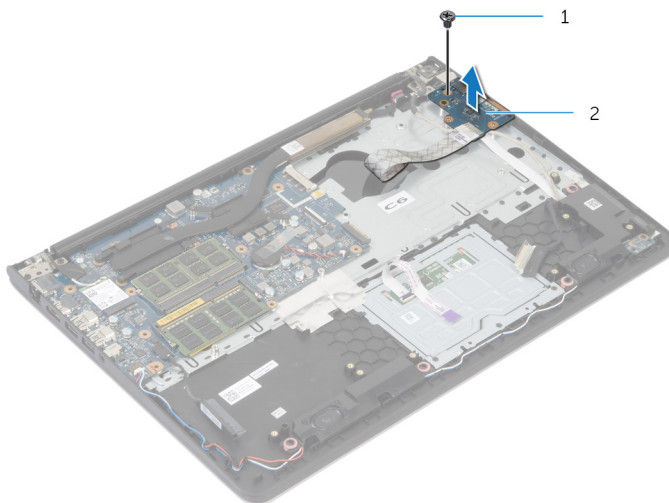
ADVARSEL: Før du gjør arbeid inni datamaskin, les sikkerhetsinformasjonen som fulgte med datamaskinen , og følg trinnene i [Før du gjør noe inni datamaskinen](#). Etter at du har utført arbeid inni datamaskinen skal du følge instruksjonene i [Etter at du har utført arbeid i datamaskinen](#). Se hjemmesiden som gjelder etterlevelse av lovpålagte krav, på dell.com/regulatory_compliance.

Før jobben

- 1 Ta av [bunndekselet](#).
- 2 Ta ut [batteriet](#)
- 3 Følg fremgangsmåten fra trinn 1 til trinn 3 for å ta ut [harddisken](#).
- 4 Ta ut [viften](#).
- 5 Ta av [tastaturet](#).
- 6 Ta av [bunnrammen](#).

Fremgangsmåte

- 1 Skru ut skruen som fester I/U-kortet til håndleddstøtten.
- 2 Løft I/U-kortet ut av håndleddstøtten.



1 skru

2 I/U-kort

Sette inn I/U-kortet



ADVARSEL: Før du gjør arbeid inni datamaskin, les sikkerhetsinformasjonen som fulgte med datamaskinen, og følg trinnene i [Før du gjør noe inni datamaskinen](#). Etter at du har utført arbeid inni datamaskinen skal du følge instruksjonene i [Etter at du har utført arbeid i datamaskinen](#). Se hjemmesiden som gjelder etterlevelse av lovpålagte krav, på dell.com/regulatory_compliance.

Fremgangsmåte

- 1 Juster skruehullet på I/U-kortet etter skruehullet på håndleddstøtten.
- 2 Sett inn skruen som fester I/U-kortet til håndleddstøtten.

Etter jobben

- 1 Sett på [bunnrammen](#).
- 2 Sett på [tastaturet](#).
- 3 Sett inn [viften](#).
- 4 Følg fremgangsmåten fra trinn 3 til trinn 5 for å sette inn [harddisken](#).
- 5 Sett inn [batteriet](#).
- 6 Sett på [bunndekselet](#).

Ta av høyttalerne



ADVARSEL: Før du gjør arbeid inni datamaskin, les sikkerhetsinformasjonen som fulgte med datamaskinen , og følg trinnene i [Før du gjør noe inni datamaskinen](#). Etter at du har utført arbeid inni datamaskinen skal du følge instruksjonene i [Etter at du har utført arbeid i datamaskinen](#). Se hjemmesiden som gjelder etterlevelse av lovpålagte krav, på dell.com/regulatory_compliance.

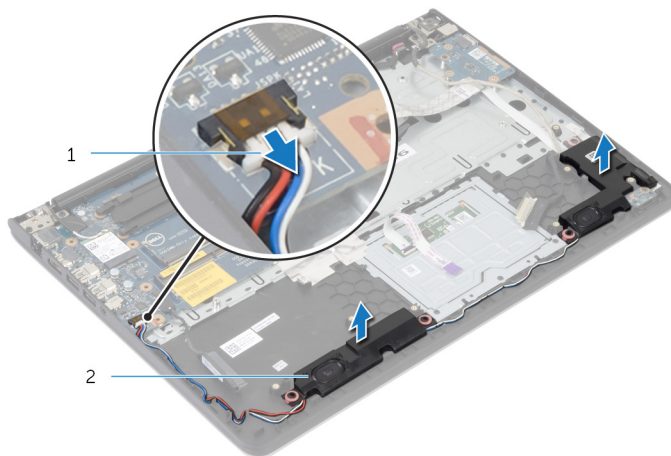
Før jobben

- 1 Ta av [bunndekselet](#).
- 2 Ta ut [batteriet](#)
- 3 Følg fremgangsmåten fra trinn 1 til trinn 3 for å ta ut [harddisken](#).
- 4 Ta ut [viften](#).
- 5 Ta av [tastaturet](#).
- 6 Ta av [bunrammen](#).

Fremgangsmåte

- 1 Koble høyttalerkabelen fra hovedkortet.
- 2 Merk deg hvordan skjermkabelen er ført, og ta kabelen ut av kabelføringene på håndleddstøtten.

- 3** Løft høyttalerne sammen med høyttalerkabelen vekk fra håndleddsstøtten.



1 høyttalerkabel

2 høyttalere (2)

Sette inn høyttalerne



ADVARSEL: Før du gjør arbeid inni datamaskin, les sikkerhetsinformasjonen som fulgte med datamaskinen, og følg trinnene i [Før du gjør noe inni datamaskinen](#). Etter at du har utført arbeid inni datamaskinen skal du følge instruksjonene i [Etter at du har utført arbeid i datamaskinen](#). Se hjemmesiden som gjelder etterlevelse av lovpålagte krav, på dell.com/regulatory_compliance.

Fremgangsmåte

- 1 Juster høyttalerne for å justere postene på håndleddstøtten.
- 2 Før høyttalerkabelen gjennom kabelføringene på håndleddsstøtten.
- 3 Koble høyttalerkabelen til hovedkortet.

Etter jobben

- 1 Sett på [bunrammen](#).
- 2 Sett på [tastaturet](#).
- 3 Sett inn [viften](#).
- 4 Følg fremgangsmåten fra trinn 3 til trinn 5 for å sette inn [harddisken](#).
- 5 Sett inn [batteriet](#).
- 6 Sett på [bunndekselet](#).

Fjerne hovedkortet til Status-Light



ADVARSEL: Før du gjør arbeid inni datamaskin, les sikkerhetsinformasjonen som fulgte med datamaskinen, og følg trinnene i [Før du gjør noe inni datamaskinen](#). Etter at du har utført arbeid inni datamaskinen skal du følge instruksjonene i [Etter at du har utført arbeid i datamaskinen](#). Se hjemmesiden som gjelder etterlevelse av lovpålagte krav, på dell.com/regulatory_compliance.

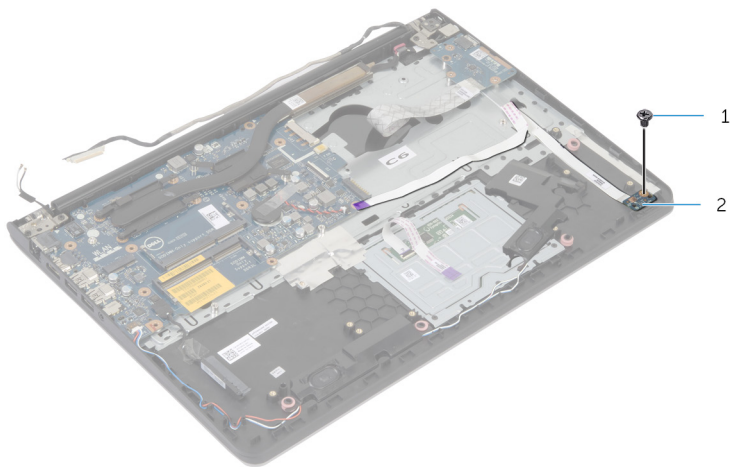
Før jobben

- 1 Ta av [bunndekselet](#).
- 2 Ta ut [batteriet](#)
- 3 Følg fremgangsmåten fra trinn 1 til trinn 3 for å ta ut [harddisken](#).
- 4 Tav ut [viften](#).
- 5 Ta av [tastaturet](#).
- 6 Ta av [bunnrammen](#).

Fremgangsmåte

- 1 Løft av den høyre høyttaleren, og plasser den på håndleddstøtten.
- 2 Skru ut skruen som fester statuslampekortet til håndleddstøtten.
- 3 Fjern kabelen til statuslampekortet fra håndleddstøtten.

4 Løft statuslampekortet sammen med kablen av håndleddstøtten.



1 skrue

2 statuslampekort

Sette inn kortet med statuslampe



ADVARSEL: Før du gjør arbeid inni datamaskin, les sikkerhetsinformasjonen som fulgte med datamaskinen, og følg trinnene i [Før du gjør noe inni datamaskinen](#). Etter at du har utført arbeid inni datamaskinen skal du følge instruksjonene i [Etter at du har utført arbeid i datamaskinen](#). Se hjemmesiden som gjelder etterlevelse av lovpålagte krav, på dell.com/regulatory_compliance.

Fremgangsmåte

- 1 Juster skruehullet på statuslampekortet etter skruehullet på håndleddstøtten.
- 2 Skru inn skruen som fester statuslampekortet til håndleddstøtten.
- 3 Fest kablen til statuslampekortet til håndleddstøtten.
- 4 Juster den høyre høyttaleren etter justeringspostene på håndleddstøtten.

Etter jobben

- 1 Sett på [bunnrammen](#).
- 2 Sett på [tastaturet](#).
- 3 Sett inn [viften](#).
- 4 Følg fremgangsmåten fra trinn 3 til trinn 5 for å sette inn [harddisken](#).
- 5 Sett inn [batteriet](#).
- 6 Sett på [bunndekselet](#).

Ta ut strømadapterporten



ADVARSEL: Før du gjør arbeid inni datamaskin, les sikkerhetsinformasjonen som fulgte med datamaskinen, og følg trinnene i [Før du gjør noe inni datamaskinen](#). Etter at du har utført arbeid inni datamaskinen skal du følge instruksjonene i [Etter at du har utført arbeid i datamaskinen](#). Se hjemmesiden som gjelder etterlevelse av lovpålagte krav, på dell.com/regulatory_compliance.

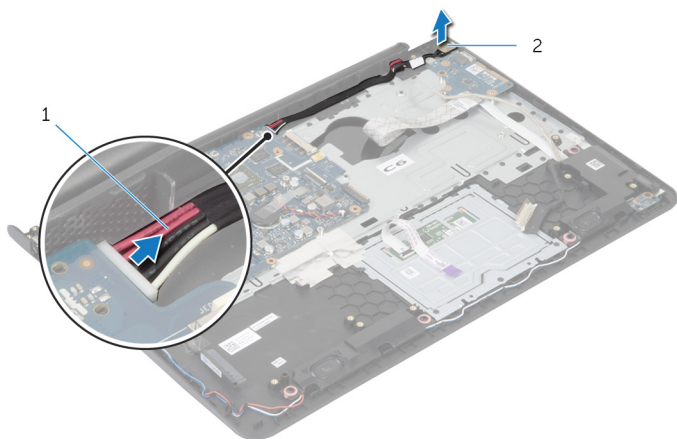
Før jobben

- 1 Ta av [bunndekslet](#).
- 2 Ta ut [batteriet](#)
- 3 Følg fremgangsmåten fra trinn 1 til 3 for å ta ut [harddisken](#).
- 4 Ta ut [viften](#).
- 5 Ta av [tastaturet](#).
- 6 Ta av [bunnrammen](#).
- 7 Ta ut [varmeavlederen](#).
- 8 Ta av [skjermenheten](#).

Fremgangsmåte

- 1 Fjern kabelen til strømadapterporten fra håndleddstøtten.
- 2 Koble kabelen til strømadapterporten fra hovedkortet.

3 Lirk strømadapterporten ut av sporet på håndleddstøtten.



1 kabel til strømadapterport

2 strømadapterport

Sette inn strømadapterporten



ADVARSEL: Før du gjør arbeid inni datamaskin, les sikkerhetsinformasjonen som fulgte med datamaskinen, og følg trinnene i [Før du gjør noe inni datamaskinen](#). Etter at du har utført arbeid inni datamaskinen skal du følge instruksjonene i [Etter at du har utført arbeid i datamaskinen](#). Se hjemmesiden som gjelder etterlevelse av lovpålagte krav, på dell.com/regulatory_compliance.

Fremgangsmåte

- 1 Skyv strømadapterporten inn i sporet på håndleddstøtten.
- 2 Koble kabelen til strømadapterporten til hovedkortet.
- 3 Fest kabelen til strømadapterporten til håndleddstøtten.

Etter jobben

- 1 Sett på [skjermenheten](#).
- 2 Sett inn [varmeavlederen](#).
- 3 Sett på [bunnrammen](#).
- 4 Sett på [tastaturet](#).
- 5 Sett inn [viften](#).
- 6 Følg fremgangsmåten fra trinn 3 til trinn 5 for å sette inn [harddisken](#).
- 7 Sett inn [batteriet](#).
- 8 Sett på [bunndekselet](#).

Ta ut hovedkortet



ADVARSEL: Før du gjør arbeid inni datamaskin, les sikkerhetsinformasjonen som fulgte med datamaskinen, og følg trinnene i [Før du gjør noe inni datamaskinen](#). Etter at du har utført arbeid inni datamaskinen skal du følge instruksjonene i [Etter at du har utført arbeid i datamaskinen](#). Se hjemmesiden som gjelder etterlevelse av lovpålagte krav, på dell.com/regulatory_compliance.



MERK: Datamaskinens servicekode er lagret i hovedkortet. Du må oppgi servicekoden i System Setup-programmet når du har satt inn hovedkortet.



MERK: Dersom hovedkortet fjernes, fjernes alle endringer som er gjort med BIOS ved bruk av systemoppsett. De ønskede endringene må gjøres på nytt etter at hovedkortet er byttet ut.



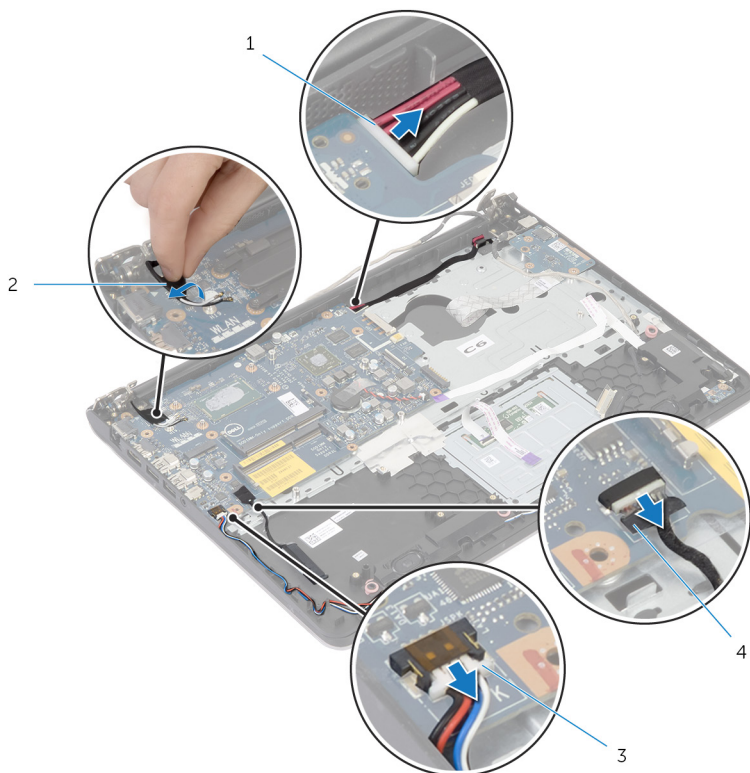
MERK: Før du kobler kablene fra hovedkortet, må du merke deg plasseringen av kontaktene, slik at du kan koble riktig til igjen etter at du har skiftet ut hovedkortet.

Før jobben

- 1 Ta av [bunndekselet](#).
- 2 Ta ut [batteriet](#)
- 3 Følg fremgangsmåten fra trinn 1 til trinn 3 for å ta ut [harddisken](#).
- 4 Ta ut [minnemodulen\(e\)](#).
- 5 Ta ut [trådløskortet](#).
- 6 Ta ut [viften](#).
- 7 Ta av [tastaturet](#).
- 8 Ta av [bunnrammen](#).
- 9 Ta av [skjermenheten](#).
- 10 Ta ut [varmeavlederen](#).

Fremgangsmåte

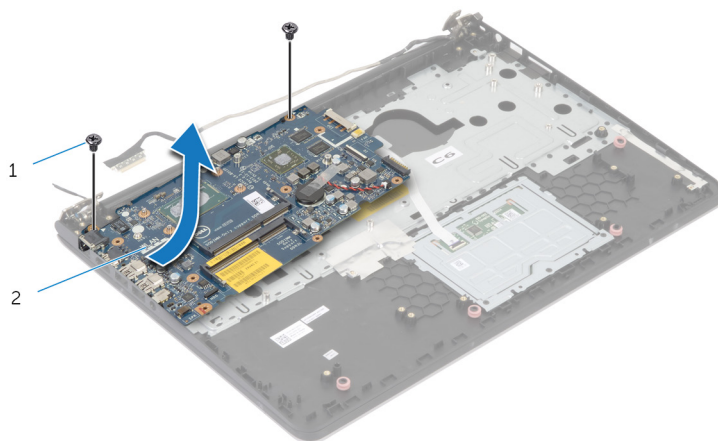
- 1 Koble harddiskkabelen fra hovedkortet.
- 2 Trekk antennekabelen fra hovedkortet.



- | | | | |
|---|----------------------------|---|---------------|
| 1 | kabel til strømadapterport | 2 | antennekabel |
| 3 | høytalerkabel | 4 | harddiskkabel |

- 3 Skru ut skruene som fester hovedkortet til håndleddstøtten.
- 4 Begynn med den innvendige kanten, løft hovedkortet forsiktig, og løsne portene fra sporene på håndleddstøtten.


5 Løft hovedkortet av håndledstøtten.




1 skruer (2)

2 hovedkort

Sette inn hovedkortet

 **ADVARSEL:** Før du gjør arbeid inni datamaskin, les sikkerhetsinformasjonen som fulgte med datamaskinen, og følg trinnene i [Før du gjør noe inni datamaskinen](#). Etter at du har utført arbeid inni datamaskinen skal du følge instruksjonene i [Etter at du har utført arbeid i datamaskinen](#). Se hjemmesiden som gjelder etterlevelse av lovpålagte krav, på dell.com/regulatory_compliance.

 **MERK:** Datamaskinens servicekode er lagret i hovedkortet. Du må oppgi servicekoden i System Setup-programmet når du har satt inn hovedkortet.

Fremgangsmåte

 **FORSIKTIG:** Sørg for at det er noen kabler under hovedkortet.

- 1 Skyv portene inn i sporene på håndleddstøtten, og juster skruerullene på hovedkortet etter skruerullene på håndleddstøtten.
- 2 Skru inn igjen skruene som fester hovedkortet til håndleddstøtten.
- 3 Fest antennekabelen til hovedkortet.
- 4 Koble harddiskkabelen til hovedkortet.

Etter jobben

- 1 Sett inn [varmeavlederen](#).
- 2 Sett på [skjermenheten](#).
- 3 Sett på [bunnrammen](#).
- 4 Sett på [tastaturet](#).
- 5 Sett inn [viften](#).
- 6 Sett inn [trådløskortet](#).
- 7 Sett inn [minnemodulen\(e\)](#).
- 8 Følg fremgangsmåten fra trinn 3 til trinn 5 for å sette inn [harddisken](#).
- 9 Sett inn [batteriet](#).
- 10 Sett på [bunndekselet](#).

Ta av skjermenheten



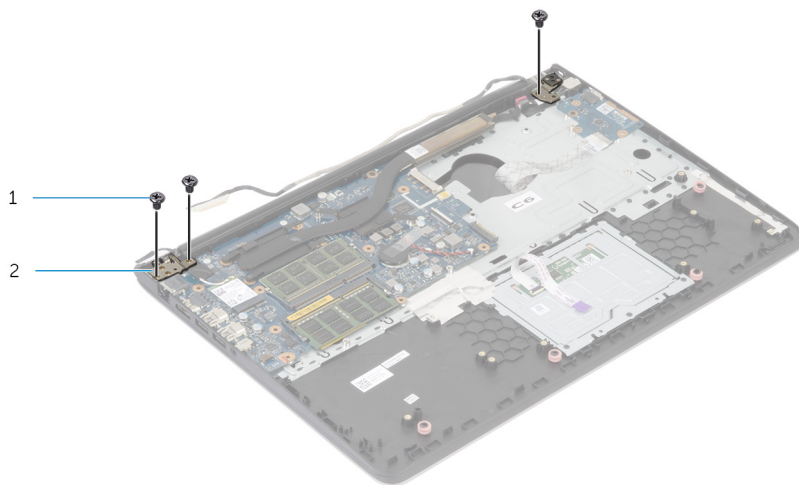
ADVARSEL: Før du gjør arbeid inni datamaskin, les sikkerhetsinformasjonen som fulgte med datamaskinen , og følg trinnene i [Før du gjør noe inni datamaskinen](#). Etter at du har utført arbeid inni datamaskinen skal du følge instruksjonene i [Etter at du har utført arbeid i datamaskinen](#). Se hjemmesiden som gjelder etterlevelse av lovpålagte krav, på dell.com/regulatory_compliance.

Før jobben

- 1 Ta av [bunndekslet](#).
- 2 Ta ut [batteriet](#)
- 3 Følg fremgangsmåten fra trinn 1 til trinn 3 for å ta ut [harddisken](#).
- 4 Tav ut [viften](#).
- 5 Ta av [tastaturet](#).
- 6 Tav av [bunnrammen](#).

Fremgangsmåte

- 1 Koble antennekablene fra trådløskortet.
- 2 Skru ut skruene som fester skjermhengslene til håndleddstøtten.



1 skruer (3)

2 skjermhengsler (2)

- 3 Roter håndleddstøtten oppover.

4 Skyv ut og fjern håndleddstøtten fra skjermhengslene.




1 håndleddstøtte

2 skjermenhet



1 skjermenhet

Sette på skjermenheten

 **ADVARSEL:** Før du gjør arbeid inni datamaskin, les sikkerhetsinformasjonen som fulgte med datamaskinen, og følg trinnene i [Før du gjør noe inni datamaskinen](#). Etter at du har utført arbeid inni datamaskinen skal du følge instruksjonene i [Etter at du har utført arbeid i datamaskinen](#). Se hjemmesiden som gjelder etterlevelse av lovpålagte krav, på dell.com/regulatory_compliance.

Fremgangsmåte

- 1 Skyv hengselsdekslene på håndleddstøtte under skjermhengslene, og plasser deretter håndleddstøtten på skjermenheten.
- 2 Juster skruehullene på håndleddstøtten etter skruehullene på skjermhengslene.
- 3 Trykk ned på skjermhengslene, og skru inn skruene som festter skjermhengslene til håndleddstøtten.

Etter jobben

- 1 Sett på [bunnrammen](#).
- 2 Sett på [tastaturet](#).
- 3 Sett inn [viften](#).
- 4 Følg fremgangsmåten fra trinn 3 til trinn 5 for å sette inn [harddisken](#).
- 5 Sett inn [batteriet](#).
- 6 Sett på [bunndekselet](#).

Ta av håndledstøtten



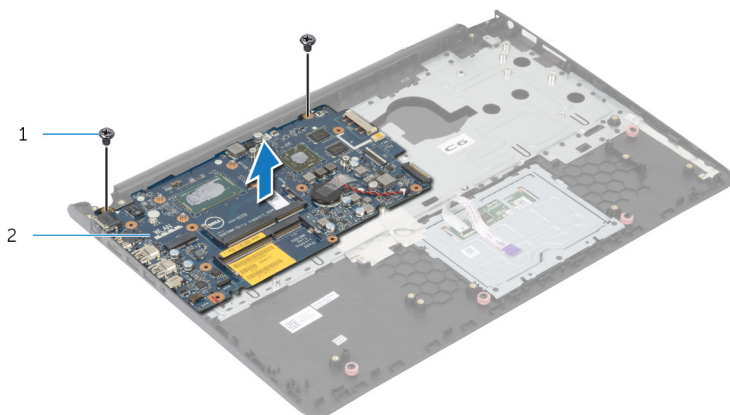
ADVARSEL: Før du gjør arbeid inni datamaskin, les sikkerhetsinformasjonen som fulgte med datamaskinen, og følg trinnene i [Før du gjør noe inni datamaskinen](#). Etter at du har utført arbeid inni datamaskinen skal du følge instruksjonene i [Etter at du har utført arbeid i datamaskinen](#). Se hjemmesiden som gjelder etterlevelse av lovpålagte krav, på dell.com/regulatory_compliance.

Før jobben

- 1 Ta av [bunndekselet](#).
- 2 Ta ut [batteriet](#)
- 3 Følg fremgangsmåten fra trinn 1 til trinn 3 for å ta ut [harddisken](#).
- 4 Ta ut [viften](#).
- 5 Ta av [tastaturet](#).
- 6 Ta av [bunnrammen](#).
- 7 Ta ut [varmeavlederen](#).
- 8 Ta ut [I/U-kortet](#).
- 9 Ta av [høytalerne](#).
- 10 Ta av [skjermenheten](#).
- 11 Ta ut [strømadapterporten](#).
- 12 Ta ut [strømlampekortet](#).

Fremgangsmåte

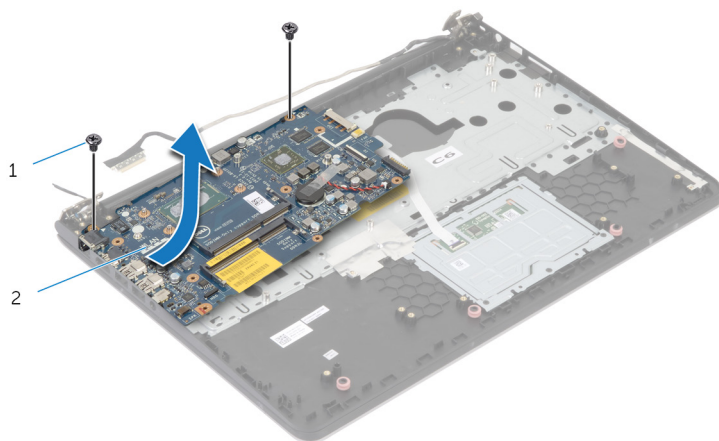
- 1 Skru ut skruene som fester hovedkortet til håndleddstøtten.



1 skruer (2)

2 hovedkort

- 2 Løft hovedkortet fra den innvendige kanten, og løsne portene fra sporene i håndleddstøtten.



3 Løft hovedkortet av håndleddstøtten.



1 håndleddstøtte

Sette på plass håndleddsstøtten



ADVARSEL: Før du gjør arbeid inni datamaskin, les sikkerhetsinformasjonen som fulgte med datamaskinen, og følg trinnene i [Før du gjør noe inni datamaskinen](#). Etter at du har utført arbeid inni datamaskinen skal du følge instruksjonene i [Etter at du har utført arbeid i datamaskinen](#). Se hjemmesiden som gjelder etterlevelse av lovpålagte krav, på dell.com/regulatory_compliance.

Fremgangsmåte

- 1 Skyv hodesettporten inn i sporene på håndleddsstøtten, og juster skruehullene på hovedkortet etter skruehullene på håndleddsstøtten.
- 2 Skru inn skruene som fester hovedkortet til håndleddsstøtten.

Etter jobben

- 1 Sett inn [strømlampekortet](#).
- 2 Sett inn [strømadapterporten](#).
- 3 Sett på [skjermerheten](#).
- 4 Sett inn [høyttalerne](#).
- 5 Sett inn [I/U-kortet](#).
- 6 Sett inn [varmeavlederen](#).
- 7 Sett på [bunrammen](#).
- 8 Sett på [tastaturet](#).
- 9 Sett inn [yiften](#).
- 10 Følg fremgangsmåten fra trinn 3 til trinn 5 for å sette inn [harddisken](#).
- 11 Sett inn [batteriet](#).
- 12 Sett på [bunndekselet](#).

Ta av skjermmrammen



ADVARSEL: Før du gjør arbeid inni datamaskin, les sikkerhetsinformasjonen som fulgte med datamaskinen, og følg trinnene i [Før du gjør noe inni datamaskinen](#). Etter at du har utført arbeid inni datamaskinen skal du følge instruksjonene i [Etter at du har utført arbeid i datamaskinen](#). Se hjemmesiden som gjelder etterlevelse av lovpålagte krav, på dell.com/regulatory_compliance.

Før jobben



MERK: Disse instruksjonene gjelder bare bærbare maskiner uten berøringsskjerm.

- 1 Ta av [bunndekslet](#).
- 2 Ta ut [batteriet](#)
- 3 Følg fremgangsmåten fra trinn 1 til trinn 3 for å ta ut [harddisken](#).
- 4 Ta ut [viften](#).
- 5 Ta av [tastaturet](#).
- 6 Ta av [bunnrammen](#).
- 7 Ta av [skjermeheten](#).

Fremgangsmåte

- 1 Bruk fingertuppene til forsiktig å lirke opp kantene på innsiden av skjermmrammen.



1 skjermmramme

- 2 Løft skjermmrammen av skjermenheten.

Sette på skjermrammen



ADVARSEL: Før du gjør arbeid inni datamaskin, les sikkerhetsinformasjonen som fulgte med datamaskinen, og følg trinnene i [Før du gjør noe inni datamaskinen](#). Etter at du har utført arbeid inni datamaskinen skal du følge instruksjonene i [Etter at du har utført arbeid i datamaskinen](#). Se hjemmesiden som gjelder etterlevelse av lovpålagte krav, på dell.com/regulatory_compliance.

Fremgangsmåte

Juster skjermrammen etter det bakre skjermdekselet, og klikk skjermrammen forsiktig på plass.

Etter jobben

- 1 Sett på [skjermenheten](#).
- 2 Sett på [tastaturet](#).
- 3 Sett på [bunnrammen](#).
- 4 Sett inn [viften](#).
- 5 Følg fremgangsmåten fra trinn 3 til trinn 5 for å sette inn [harddisken](#).
- 6 Sett inn [batteriet](#).
- 7 Sett på [bunndekselet](#).

Ta av skjermpanelet



ADVARSEL: Før du gjør arbeid inni datamaskin, les sikkerhetsinformasjonen som fulgte med datamaskinen, og følg trinnene i [Før du gjør noe inni datamaskinen](#). Etter at du har utført arbeid inni datamaskinen skal du følge instruksjonene i [Etter at du har utført arbeid i datamaskinen](#). Se hjemmesiden som gjelder etterlevelse av lovpålagte krav, på dell.com/regulatory_compliance.

Før jobben

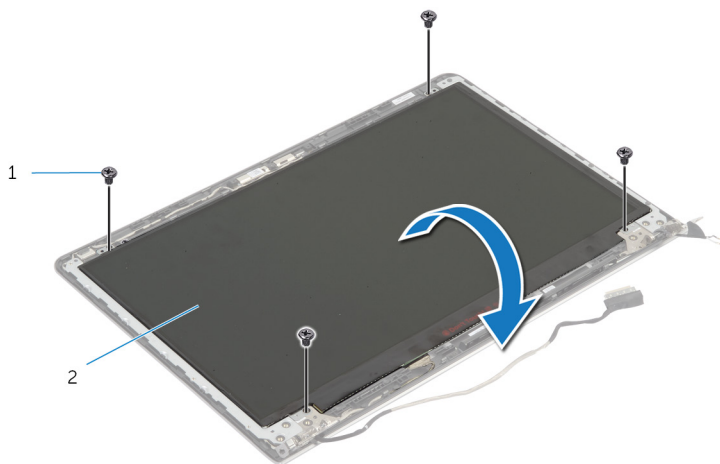


MERK: Disse instruksjonene gjelder bare bærebare maskiner uten berøringsskjerm.

- 1 Ta av [bunndekslet](#).
- 2 Ta ut [batteriet](#)
- 3 Følg fremgangsmåten fra trinn 1 til trinn 3 for å ta ut [harddisken](#).
- 4 Ta ut [viften](#).
- 5 Ta av [tastaturet](#).
- 6 Ta av [bunnrammen](#).
- 7 Ta av [skjermenheten](#).
- 8 Ta av [skjermmrammen](#).

Fremgangsmåte

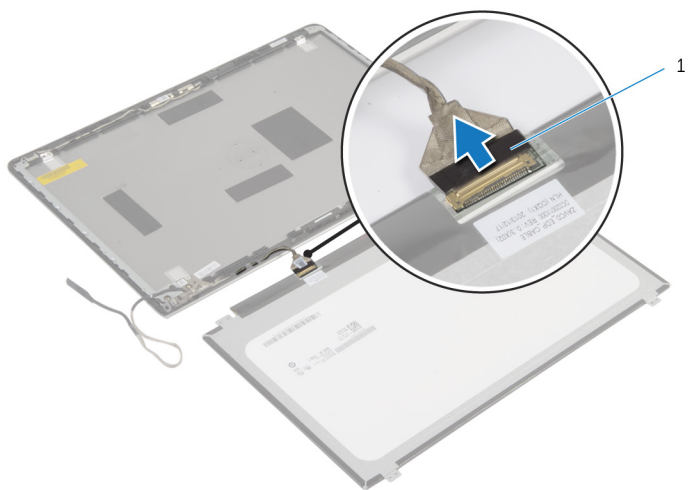
- 1 Skru ut skruene som fester skjermpanelet til skjermens bakdeksel.
- 2 Løft skjermpanelet litt av bakdekslet på skjermen, og vend det nedover på en ren flate.



1 skruer (4)

2 skjermpanel

3 Koble skjermkabelen fra skjermpanelet.



1 skjermkabel

Sette på skjermpanelet



ADVARSEL: Før du gjør arbeid inni datamaskin, les sikkerhetsinformasjonen som fulgte med datamaskinen, og følg trinnene i [Før du gjør noe inni datamaskinen](#). Etter at du har utført arbeid inni datamaskinen skal du følge instruksjonene i [Etter at du har utført arbeid i datamaskinen](#). Se hjemmesiden som gjelder etterlevelse av lovpålagte krav, på dell.com/regulatory_compliance.

Fremgangsmåte

- 1 Koble skjermkabelen til skjermpanelet.
- 2 Plasser skjermpanelet på skjermens bakdekslet, og juster skruerhullene på skjermpanelet etter skruerhullene på skjermens bakdeksel.
- 3 Skru inn skruene som fester skjermpanelet til skjermens bakdeksel.

Etter jobben

- 1 Sett på [skjermrammen](#).
- 2 Sett på [skjermenheten](#).
- 3 Sett på [bunnrammen](#).
- 4 Sett på [tastaturet](#).
- 5 Sett inn [viften](#).
- 6 Følg fremgangsmåten fra trinn 3 til trinn 5 for å sette inn [harddisken](#).
- 7 Sett inn [batteriet](#).
- 8 Sett på [bunndekselet](#).

Ta av skjeribraketene



ADVARSEL: Før du gjør arbeid inni datamaskin, les sikkerhetsinformasjonen som fulgte med datamaskinen, og følg trinnene i [Før du gjør noe inni datamaskinen](#). Etter at du har utført arbeid inni datamaskinen skal du følge instruksjonene i [Etter at du har utført arbeid i datamaskinen](#). Se hjemmesiden som gjelder etterlevelse av lovpålagte krav, på dell.com/regulatory_compliance.

Før jobben

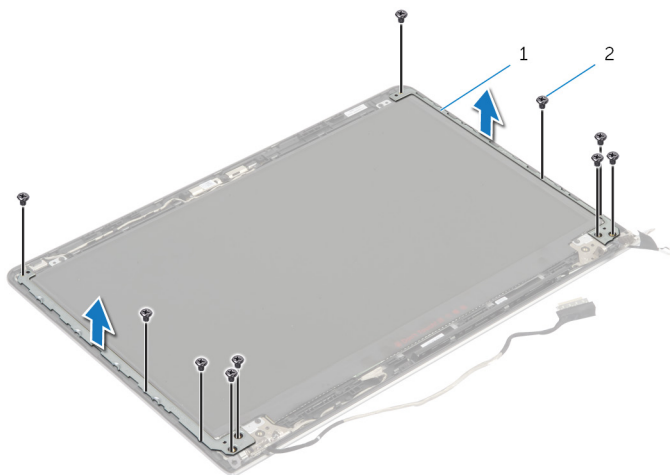


MERK: Disse instruksjonene gjelder bare bærbare maskiner uten berøringsskjerm.

- 1 Ta av [bunndekselet](#).
- 2 Ta ut [batteriet](#)
- 3 Følg fremgangsmåten fra trinn 1 til trinn 3 for å ta ut [harddisken](#).
- 4 Ta ut [viften](#).
- 5 Ta av [tastaturet](#).
- 6 Ta av [bunnrammen](#).
- 7 Tav av [skjermenheten](#).
- 8 Ta av [skjermmrammen](#).

Fremgangsmåte

- 1 Fjern skruene som fester skjermbrakettene til skjermens bakdeksel.



1 skjermbraketter (2)

2 skruer (10)

- 2 Roter brakettene fra den innvendige rammen for å løse dem fra skjermens bakdeksel.
- 3 Løft skjermbrakettene av skjermens bakdeksel.

Sette på skjermbrakettene



ADVARSEL: Før du gjør arbeid inni datamaskin, les sikkerhetsinformasjonen som fulgte med datamaskinen, og følg trinnene i [Før du gjør noe inni datamaskinen](#). Etter at du har utført arbeid inni datamaskinen skal du følge instruksjonene i [Etter at du har utført arbeid i datamaskinen](#). Se hjemmesiden som gjelder etterlevelse av lovpålagte krav, på dell.com/regulatory_compliance.

Fremgangsmåte

- 1 Skyv braketten under tappen på skjermens bakdeksel.
- 2 Juster skruerullene på skjermbraketten etter skruerullene på skjermens bakdeksel.
- 3 Sett inn skruene som fester skjermbrakettene til skjermens bakdeksel.

Etter jobben

- 1 Sett på [skjermrammen](#).
- 2 Sett på [skjermenheten](#).
- 3 Sett på [bunnrammen](#).
- 4 Sett på [tastaturet](#).
- 5 Sett på [viften](#).
- 6 Følg fremgangsmåten fra trinn 3 til trinn 5 for å sette inn [harddisken](#).
- 7 Sett inn [batteriet](#).
- 8 Sett på [bunndekselet](#).

Fjerne kameraet



ADVARSEL: Før du gjør arbeid inni datamaskin, les sikkerhetsinformasjonen som fulgte med datamaskinen, og følg trinnene i [Før du gjør noe inni datamaskinen](#). Etter at du har utført arbeid inni datamaskinen skal du følge instruksjonene i [Etter at du har utført arbeid i datamaskinen](#). Se hjemmesiden som gjelder etterlevelse av lovpålagte krav, på dell.com/regulatory_compliance.

Før jobben

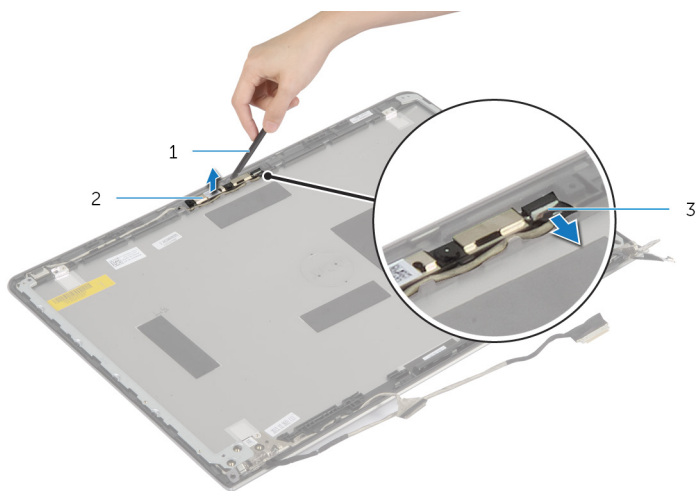


MERK: Disse instruksjonene gjelder bare bærbare maskiner uten berøringsskjerm.

- 1 Ta av [bunndekselet](#).
- 2 Ta ut [batteriet](#)
- 3 Følg fremgangsmåten fra trinn 1 til trinn 3 for å fjerne [harddisken](#).
- 4 Ta ut [viften](#).
- 5 Ta av [tastaturet](#).
- 6 Ta av [bunnrammen](#).
- 7 Ta av [skjermenheten](#).
- 8 Ta av [skjermrammen](#).

Fremgangsmåte

- 1 Bruk plastspissen for å lirke kameraet forsiktig av skjermens bakdeksel.
- 2 Koble kamerakabelen fra kameraet.



1 plastspiss

2 kamera

3 kamerakabel

Sette inn kameraet



ADVARSEL: Før du gjør arbeid inni datamaskin, les sikkerhetsinformasjonen som fulgte med datamaskinen, og følg trinnene i [Før du gjør noe inni datamaskinen](#). Etter at du har utført arbeid inni datamaskinen skal du følge instruksjonene i [Etter at du har utført arbeid i datamaskinen](#). Se hjemmesiden som gjelder etterlevelse av lovpålagte krav, på dell.com/regulatory_compliance.

Fremgangsmåte

- 1 Koble kamerakabelen til kameraet.
- 2 Juster kameraet etter justeringspinnene på skjermens bakdeksel.

Etter jobben

- 1 Sett på [skjermrammen](#).
- 2 Sett på [skjermenheten](#).
- 3 Sett på [bunnrammen](#).
- 4 Sett på [tastaturet](#).
- 5 Sett inn [viften](#).
- 6 Følg fremgangsmåten fra trinn 3 til trinn 5 for å sette inn [harddisken](#).
- 7 Sett inn [batteriet](#).
- 8 Sett på [bunndekselet](#).

Sette på skjermens bakdeksel og antenneenheten



ADVARSEL: Før du gjør arbeid inni datamaskin, les sikkerhetsinformasjonen som fulgte med datamaskinen, og følg trinnene i [Før du gjør noe inni datamaskinen](#). Etter at du har utført arbeid inni datamaskinen skal du følge instruksjonene i [Etter at du har utført arbeid i datamaskinen](#). Se hjemmesiden som gjelder etterlevelse av lovpålagte krav, på dell.com/regulatory_compliance.

Før jobben

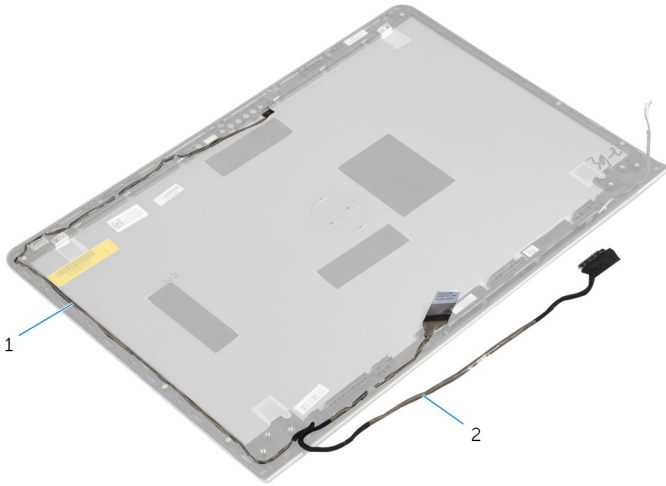


MERK: Disse instruksjonene gjelder bare bærbare maskiner uten berøringsskjerm.

- 1 Ta av [bunndekselet](#).
- 2 Ta ut [batteriet](#)
- 3 Følg fremgangsmåten fra trinn 1 til trinn 3 for å ta ut [harddisken](#).
- 4 Ta ut [viften](#).
- 5 Ta av [tastaturet](#).
- 6 Ta av [bunnrammen](#).
- 7 Ta av [skjermenheten](#).
- 8 Ta av [skjermmrammen](#).
- 9 Ta av [skjerembrakettene](#).
- 10 Ta ut [kameraet](#).

Fremgangsmåte

Ta skjermkabelen og kamerakabelen ut av kabelføringene på skjermens bakdeksel.



1 kamerakabel

2 skjermkabel

Sette på skjermens bakdeksel og antenneenheten



ADVARSEL: Før du gjør arbeid inni datamaskin, les sikkerhetsinformasjonen som fulgte med datamaskinen, og følg trinnene i [Før du gjør noe inni datamaskinen](#). Etter at du har utført arbeid inni datamaskinen skal du følge instruksjonene i [Etter at du har utført arbeid i datamaskinen](#). Se hjemmesiden som gjelder etterlevelse av lovpålagte krav, på dell.com/regulatory_compliance.

Fremgangsmåte


Før skjermkabelen og kamerakabelen gjennom kabelføringene på skjermens bakdeksel.

Etter jobben

- 1 Sett inn [kameraet](#).
- 2 Sett på [skjermbrakettene](#).
- 3 Sett på [skjermrammen](#).
- 4 Sett på [skjermenheten](#).
- 5 Sett på [bunnrammen](#).
- 6 Sett på [tastaturet](#).
- 7 Sett inn [viften](#).
- 8 Følg fremgangsmåten fra trinn 3 til trinn 5 for å sette inn [harddisken](#).
- 9 Sett inn [batteriet](#).
- 10 Sett på [bunndekselet](#).

Flash-oppdatere BIOS



Det kan være nødvendig å flash-oppdatere BIOS når en oppdatering er tilgjengelig, eller når hovedkortet er blitt skiftet ut. Slik oppdaterer (Flasher) du BIOS:

- 1 Slå på datamaskinen.
- 2 Gå til dell.com/support.
- 3 Hvis du har datamaskinens servicekode (Service Tag), må du taste inn denne og klikke **Submit** (send).
Hvis du ikke har datamaskinens servicekode, kan du klikke på **Detect My Product** (Finn mitt produkt) for å tillate en automatisk registrering av datamaskinens servicekode.
 **MERK:** Hvis servicekoden ikke kan registreres automatisk, må du velge produktet ditt under produktkategoriene.
- 4 Klikk på **Get Drivers and Downloads** (Skaff drivere og nedlastinger).
- 5 Klikk på **View All Drivers** (Vis alle drivere).
- 6 I nedtrekksboksen **Operating System** (operativsystem) må du velge operativsystemet som er installert på din datamaskin.
- 7 Klikk på **BIOS**.
- 8 Klikk **Download File** (last ned fil) for å laste ned den siste versjonen av BIOS til din maskin.
- 9 På den neste siden må du velge **Single-file download** (nedlasting av enkelt fil) og deretter klikke **Continue** (fortsett).
- 10 Lagre filen og så snart nedlastingen er fullført må du navigere deg fram til mappen som du lagret oppdateringsfilen til BIOS i.
- 11 Dobbeltklikk på ikonet til oppdateringsfilen for BIOSen, og følg veiledningen på skjermen.

Få hjelp og kontakte Dell

Selvhjelpsressurer

Du kan finne informasjon og få hjelp om Dells produkter og tjenester ved bruk av disse elektroniske selvhjelpsressursene:

Selvhjelpinformasjon	Selvhjelpsalternativer
Tilgang til Windows-hjelp	Windows 8 — Åpne søkeamuletten, skriv Help and Support (Hjelp og støtte) i søkeboksen, og trykk på <Enter>. Windows 7 — Klikk på Start  → Help and Support (Hjelp og støtte) .
Informasjon om Dells produkter og tjenester	Se dell.com
Feilsøkinginformasjon, bruksanvisninger, oppsettsinstruksjoner, produktspesifikasjoner, tekniske hjelpeblogger, drivere, programvareoppdateringer osv.	Se dell.com/support
Informasjon om Microsoft Windows 8	Se dell.com/windows8
Informasjon om Microsoft Windows 7	Klikk på Start  → All Programs (Alle programmer) → Dell Help Documentation (Dell-hjelpdokumentasjon)
Lær om operativsystemet, oppsett og bruk av datamaskinen, sikkerhetskopiering av data, diagnostikk, osv.	Se <i>Me and My Dell</i> (Meg og min Dell) på dell.com/support/manuals .

Kontakte Dell

Se dell.com/contactdell for å kontakte Dell om salg, teknisk støtte eller problemer i forbindelse med kundetjenester.



MERK: Tilgjengelighet varierer etter land og produkt, og noen tjenester er kanskje ikke tilgjengelige i ditt land.



MERK: Hvis du ikke har en aktiv Internett-tilkobling, kan du finne kontaktinformasjon på fakturaen, følgeseddelen, regningen eller i Dells produktkatalog.